



Предмет: Конструкција одеће

Наставна тема/модул:

Израда одевног предмета према захтеву локалне заједнице

Наставна јединица:

Конструкција кројних делова за израду заштитне маске

Наставник – предавач: *Славица Бировица*



Час припремили предметни наставници:

Моловић Миладинка

Доста Крстић

Весна Марић

Небојша Киш

Славица Бировица



Глобална потражња за заштитном медицинском опремом изазвала је проблеме са испоруком истих.

Задатак:

Направити шаблоне за израду двослојне маске од памучног текстилног материјала (100% памук), у неколико величина које се могу се прати на високим температурама.

Ова маска је намењена спречавању ширења бактеријских и вирусних инфекција капљичним путем, а такође и да онемогући особи несвесно додиривање уста и носа.



КОНСТРУКЦИЈА ЗАШТИТНЕ МАСКЕ



...од идеје



до реализације...





ЗАДАЦИ КОНСТРУКЦИОНЕ ПРИПРЕМЕ:

- **анализа модела:** кројни делови, врсте материјала
- **конструкција кројних делова:** основна конструкција и моделовање
- **комплетирање кројних делова:** основног материјала и поставе
- **умножавање кројних делова:** умањивање или увећавање шаблона
- **израда шаблона:** за основни материјал и поставу
- **уклапање кројне слике:** урошак материјала



АНАЛИЗА МОДЕЛА

Заштитна маска је двослојна, састоји се од лица и поставе.

Лице маске, је основни материјал – густа памучна тканина.

Постава је мека памучна трикотажа - помоћни материјал.

Лице маске састављено је од два симетрична дела - левог и десног, а такође и постава.

Маска по левој и десној ивици поред уха има тунел за провлачење ластиша.



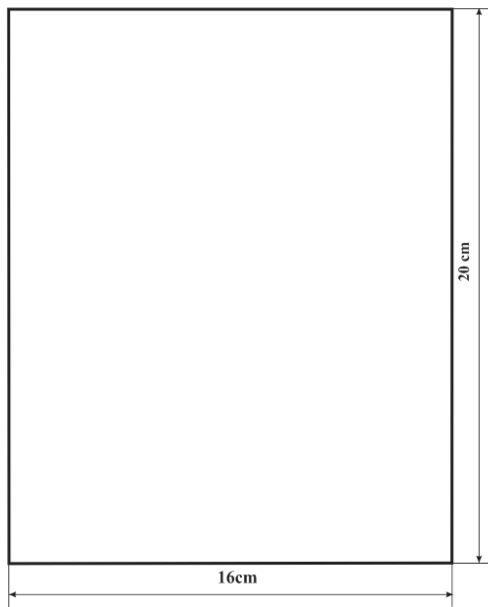
Потребан прибор:

- натрон папир
- троугао, лењир
- кривуљар
- кројачки сантиметар
- оловке, гумица
- маказе
- кројачки тег

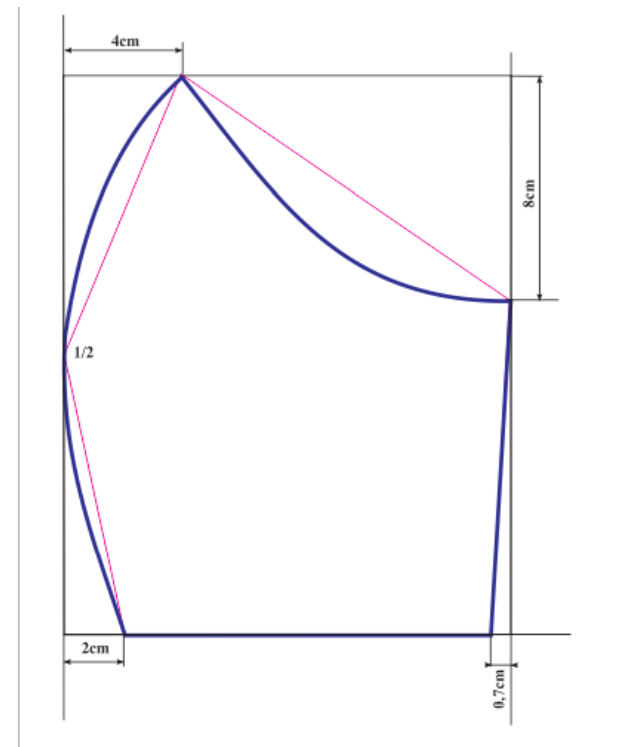




ОСНОВНА КОНСТРУКЦИЈА И МОДЕЛОВАЊЕ МАСКЕ



корак 1.

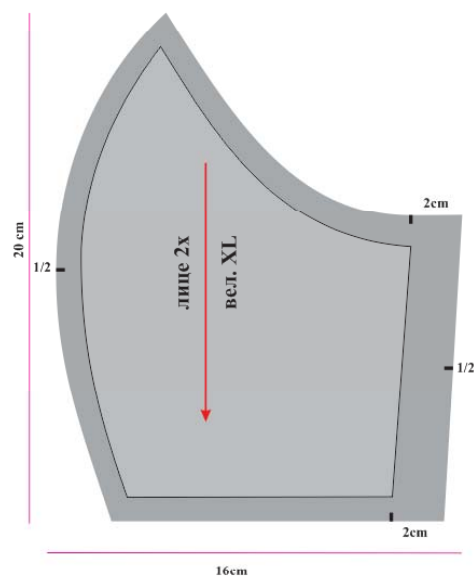


корак 2.

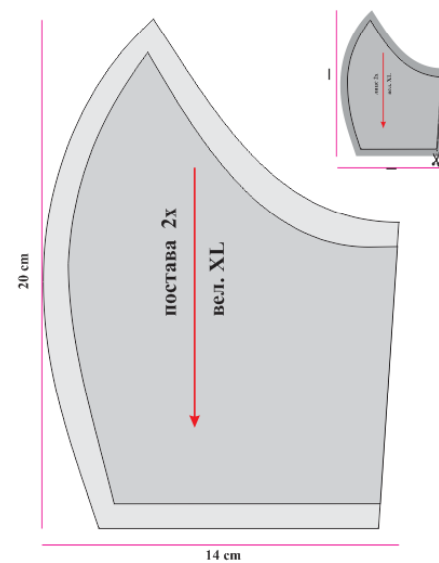


КОМПЛЕТИРАЊЕ КРОЈНИХ ДЕЛОВА

1. Основни материјал – лице маске



2. Помоћни материјал – постава маске





МЕРЕЊЕ ОБИМА ГЛАВЕ

Кројачки метар обмотајте око главе на око 1cm изнад обрва.

Потребно је да метар буде на истој висини око целе главе.



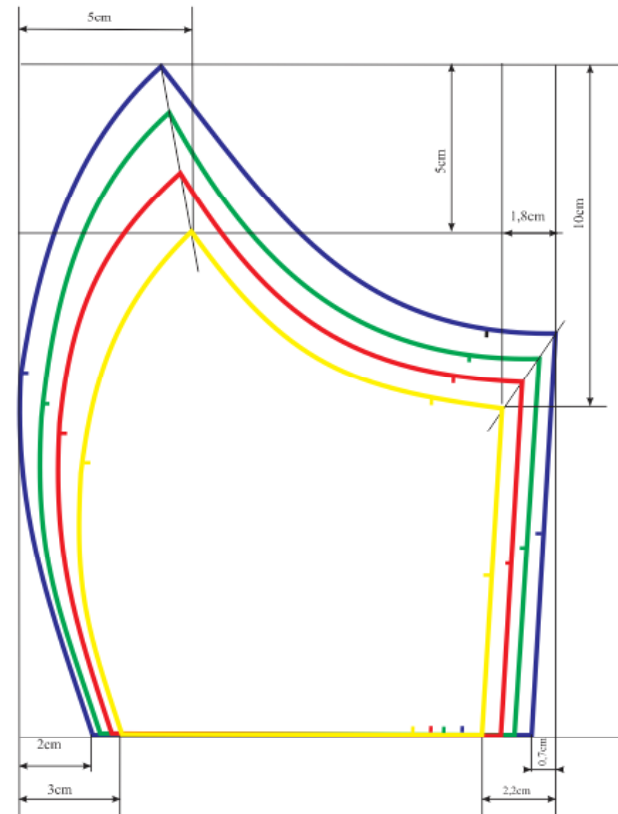


ОДРЕЂИВАЊЕ ВЕЛИЧИНЕ ЗАШТИТНЕ МАСКЕ

VELIČINA	МЕРЕ
XS	od 45 do 51cm
S	od 51 do 55cm
M	od 55 do 59cm
L	od 59 do 63cm
XL	od 63cm

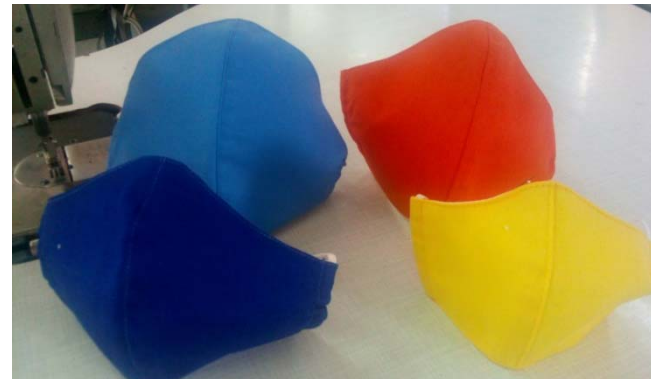
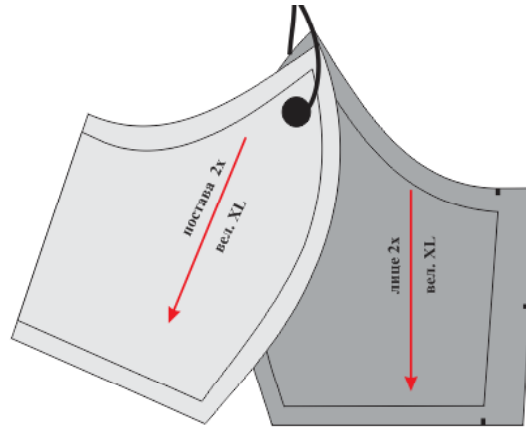


УМНОЖАВАЊЕ КРОЈНИХ ДЕЛОВА





ИЗРАДА ШАБЛОНА

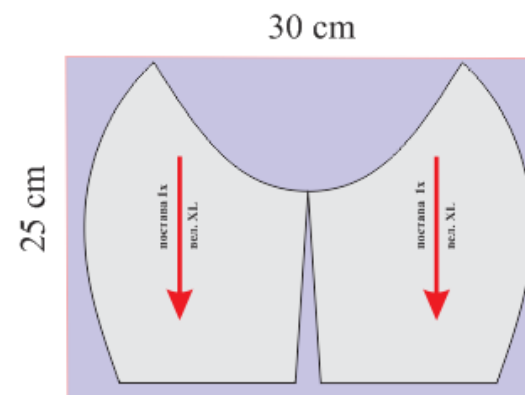
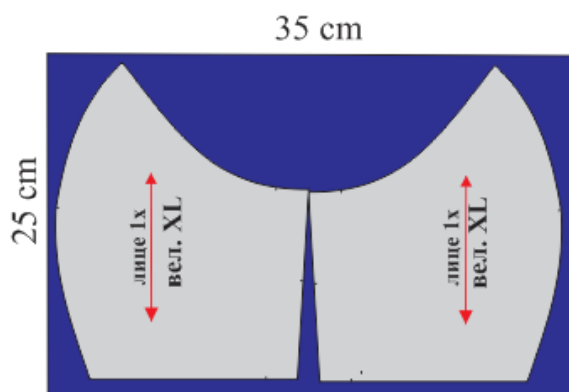




УКЛАПАЊЕ КРОЈНЕ СЛИКЕ

1. Основни материјал- лице маске

2. Помоћни материјал – постава





Домаћи задатак:

1. Урадити шаблоне за заштитне маске за чланове породице, користећи приказан поступак умножавања.
2. Сваки корак у изради шаблона - фотографисати, и проследити наставнику.





Важно обавештење!

Готов шаблон маске, на формату А4, налази се на сајту школе, можете га одштампати и исећи кројне делове.



Хвала на пажњи !